



# VALGFRIIT PROGRAM FORÅR 2018

ÅRGANG 2016 & 2017

**AKADEMIET** FOR  
REGION SYD TALENTFULDE  
UNGE

## SEMESTERAFSLUTNING

### SEMESTERAFSLUTNING

Semesterafslutningen markerer et veloverstået semester med et foredrag om et aktuelt emne og tid og rum til samvær med alle de andre ATU'ere. Forårets semesterafslutning indledes således med et spændende foredrag, og efter foredraget vil der være lidt godt at spise samt masser af mulighed for socialt samvær – hygge, snak spil m.m. Deltagelse er valgfri, men vi håber du kommer og er med til at sige tak for dette semester!

#### FAKTA:

**FYN & JYLLAND:** **Torsdag d. 17. maj kl. 17.00 – 20.00**  
Inkl. spising, hvor Akademiet giver mad  
**Trekantsområdet**

PLADSER: Alle

## VALGFRI AKTIVITETER

### NEUROBIOLOGI

Sundhedsvidenskabelig aktivitet om neurobiologi, hvor der sættes særlig fokus på hvordan hjernen fungerer og f.eks. styrer vores sanser.

#### Lær mere om din hjerne og dine sanser

v/Associate Professor Åsa Fex Svenningsen, Department of Neurobiology Research, SDU

Hjernen er stadigvæk en delvist hvid plet på kortet over vores krop. Grunden er, at hjernen er meget kompleks og desuden lukket inde i hovedet, hvor den er vel beskyttet og besværlig at studere. I hjernen sidder vores personlighed, og den er blandet ind i bogstavelig talt alt det, vi foretager os.

I denne aktivitet bliver du introduceret til hvordan hjernen fungerer, og hvad der sker, når vi for eksempel taler, griner og græder. Hvorfor opstår fantomsmerter hos personer, der har fået amputeret en arm eller et ben? Hvad laver stamceller i hjernen? Hvorfor er teenagere særlig følsomme? Disse og mange andre spørgsmål du måske har selv.

Vi skal også teste vores hjerner - især vores sanser. Vi skal undersøge vores synssans, lugtesans, høresans og smagssans og lære mere om hvordan de fungerer.

#### FAKTA:

#### FYN & JYLLAND:

**Torsdag d. 8. februar kl. 16.00 – 20.00**

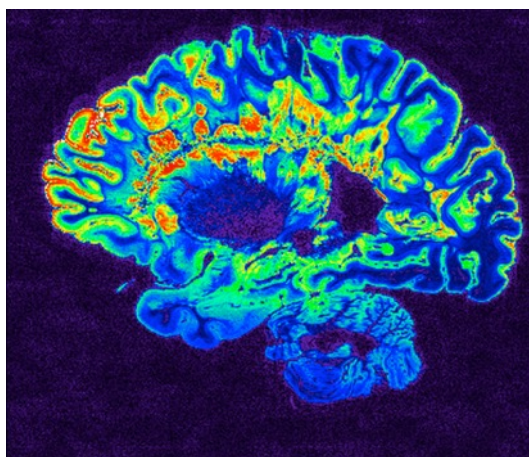
Inkl. spisepause, medbring madpakke

**SDU på OUH**

**J. B. Winsløvs Vej 21, 5000 Odense C**

**Mødested: To be announced**

PLADSER: 20



## ØLBRYGNING

Teknisk workshop om de kemiske processer, der er involveret i ølproduktion, fermentering, substratforbrug og vækstfaser.

### Kemi i ølbrygning

v/Kemiingeniørstuderende, Teknisk Fakultet, SDU

Workshoppen er centreret omkring en praktisk ølbrygning, som udføres fra start til slut. Du medvirker selv aktivt i processen.

Undervejs undervises der i forskellene mellem traditionel og enzymatisk ølbrygning med fokus på det projekt, som workshoplederne selv har forsket i, samt deres relation til det praktiske arbejde, som du selv kommer til at stå for under workshoppen.

Under anvendelsen af de grove råvarer vil der blive forklaret om deres bidrag af henholdsvis smags- og aromastoffer samt deres betydning for slutproduktets helhed.

Derudover vil der blive talt om gærens substratforbrug, metabolisme og vækstfaser samt analytiske metoder til at undersøge øllen under selve brygningen, bl.a. ved benyttelse af HPLC og refraktometri. Der vil blive draget paralleller til industriel ølbrygning, hvor separationsprocesser spiller en central rolle.

Endelig vil der blive fortalt lidt om livet som ingeniørstuderende på et universitet og om hvordan det adskiller sig fra at gå i gymnasiet, samt om karriereperspektiverne som færdiguddannet kemiingeniør.

### FAKTA

FYN & JYLLAND:

**Torsdag d. 22. februar kl. 16.00 – 20.00**

Inkl. spisepause, medbring madpakke

**SDU Odense**

**Campusvej 55, 5230 Odense M**

**Mødested: U55**

PLADSER: 50



## IDEGENERERING

Samfundsvidenskabelig workshop, som giver dig indblik i hvad innovation egentlig er. Igennem introduktion til innovationsteori og forskellige øvelser får du mulighed for at træne dine egen innovative kompetencer.

### **Innovation – hvorfor er det vigtig og hvad kan det bruges til?**

v/Lektor Kristin B. Munksgaard, Projektkoordinator Lærke Hansen & Daglig leder Lone Toftild, Institut for Entreprenørskab og Relationsledelse, SDU

I denne aktivitet sættes der fokus på innovation; dels vil lektor Kristin Munksgaard i en forelæsning sætte spot på de helt centrale begrundelser for at arbejde med innovation og præsentere nogle af de centrale teorier på området. Kristin har i mange år forsket i innovation i fødevarerbranchen, så forelæsningen vil blive krydret med konkrete eksempler fra kendte danske fødevarerproducenter som fx Danpo og Naturmælk.

Efterfølgende skal I i arbejdstøjet og teste teorierne af. Det gør vi gennem en workshop, hvor vi i praksis til tester jeres innovative evner og I skal idegenerere og konceptudvikle på helt konkrete forslag til løsning af en hverdagsudfordring.

### **FAKTA:**

#### **FYN & JYLLAND:**

**Tirsdag d. 27. februar kl. 16.00 – 20.00**

Inkl. spisepause, medbring madpakke

**SDU**

**Universitetsparken 1, 6000 Kolding**

**Mødested: Gæstecaféen 61.01**

PLADSER: 50



## TRESU GROUP

Virksomhedsbesøg, hvor du hører om hvad innovation er og hvilken betydning innovation har for at virksomheder kan forblive førende inden for deres felt. Du får desuden selv mulighed for at prøve kræfter med innovation i relation til virksomhedens virkelighed.

### **Innovation – hvordan skabes ideer?**

v/Research & Development medarbejdere, TRESU Group

TRESU Group inviterer indenfor til et spændende virksomhedsbesøg, hvor fokus vil være på skabelse af ideer i relation til innovation. Besøget tager udgangspunkt i oplæg fra R&D medarbejdere, som vil præsentere forskellige teknikker til idégenerering. Efterfølgende vil der blive stillet en konkret opgave, hvor du skal anvende de lærte teknikker.

TRESU Group er en højt specialiseret produktionsvirksomhed beliggende i Bjert ved Kolding. På verdensplan er TRESU Group førende inden for produktion og levering af kundetilpassede flexo trykmaskiner samt tilbehør til flexo, offset og digitale trykmaskiner, der afsættes til en lang række førende producenter i den grafiske industri. Med en eksport på 98% af den samlede produktion er TRESU Group en stærk samarbejdspartner på det globale marked. TRESU Group har produktionsfaciliteter i Danmark og USA samt salgsselskaber i Tyskland, Italien, Japan og Kina.

### **Program**

16.00: Velkomst og præsentation af TRESU Group

16.30: Hvad er innovation?

17.00: Idégenereringsteknikker

18.00: Opgave: Hvordan kan man variere volumen i aniloxvalsen uden at skifte valsen? (Løses ved brug af de lærte teknikker)

20.00: Tak for i aften.

### **FAKTA:**

**FYN & JYLLAND:**

**Onsdag d. 28. februar kl. 16.00 – 20.00**

Inkl. spisepause, hvor TRESU giver sandwich

**TRESU Group**

**Egsvej 14-16, 6091 Bjert**

**Mødested: Hovedindgangen**

PLADSER: 20



## DECISION MATRIX

Hands-on workshop, hvor du bliver introduceret til hvad et decision matrix er og hvordan det kan hjælpe dig i processer omkring at træffe komplekse beslutninger.

### How to navigate the process of complex decision making

v/Lucian Cosinschi, Director for Partnerships and Student Experience, Minerva Schools at KGI

When faced with important decisions it often feels like staring into an abyss: so vast are the possibilities, so hard to know where to start, what's more important, how to compare. It is often overwhelming! In this activity, you will be introduced to a decision matrix, which will help you find your way through the confusion and make decisions.

Human minds have limitations in the ever more complex world nowadays: there is more and more information to keep in mind while making a decision, and we often deal with factors that seem hard to compare. A decision matrix is a mental tool that helps us make better decisions that go beyond simple gut feelings. A decision matrix goes beyond simple pros and cons arithmetic to systematically bring in and keep present relevant information beyond anything a human mind is able to, it makes it possible to aggregate all this information in a manageable form that one can act upon. A decision matrix integrates subjectivity and objectivity, personal values and facts about the world in a rigorous model that creates a foundation for sound action.

A decision matrix is a tool and a process used by individuals, organisations and governments faced with complex decisions. Join this activity for the introduction to a tool and a process that help manage complexity. This is a hands-on session where we'll sketch a systematic answer to questions like: "What university is right for me".

### FAKTA:

#### FYN & JYLLAND:

**Torsdag d. 1. marts kl. 16.00 – 20.00**  
Inkl. spisepause, medbring madpakke  
**Odense Katedralskole**  
**Jernbanegade 34, 5000 Odense C**  
Mødested: To be announced

PLADSER: 30



## CV & ANSØGNING

Karriereorienteret workshop, hvor du bliver klogere på hvad en god ansøgning og et godt CV er samt hvordan du selv skriver disse.

### **Brænd igennem med dit CV og ansøgning** v/HR- og talentchef Whitney Jorgensen

Det er en kunst at skrive den gode ansøgning og sammensætte det rette CV til at komme igennem nåleøjet og blive inviteret til en jobsamtale når man søger drømmejobbet.

I denne workshop hører du om, hvad en god ansøgning og et stærkt CV er samt bliver klogere på hvordan rekrutterings- og HR-chefer vurderer indkomne jobansøgninger. Du får tips og tricks til hvordan du selv skriver den gode ansøgning og det gode CV. Du får desuden mulighed for at arbejde med dit eget CV og følgeskrivelse.

### **FAKTA**

#### **FYN & JYLLAND:**

**Torsdag d. 8. marts kl. 16.00 – 18.00**

**Ingen spisepause**

**Odense Katedralskole**

**Jernbanegade 34, 5000 Odense C**

**Mødested: To be announced**

PLADSER: 30





## **SOCIALE MEDIER I POLITIK**

Samfundsvidenskabelig workshop, hvor vi går i dybden med hvilken rolle sociale medier spiller i politik og hvordan politikere benytter sociale medier til at fremme deres sag.

### **Politikere på Facebook - hvorfor og hvordan?**

v/Cand.stud. Sofie Høllsberg Filstrup, Statskundskab, SDU

De sociale medier fylder stadig mere i dagens samfund, og vi har som vælgere hele tiden mulighed for at følge med i, hvad politikerne foretager sig. Men hvad betyder det, at vi hele tiden følger med? Og hvordan fremstiller politikerne sig selv på de sociale medier?

I workshoppen vil vi arbejde med politikernes ageren på Facebook. Vi vil se på, hvordan forskellige politikere fremstiller sig selv på mediet samt komme med forskellige overvejelser over, hvorfor de tager de valg, de gør. Dette vil vi gøre med udgangspunkt i sociologen Erving Goffmans teori om frontstage og backstage, samt ud fra medieforskeren Joshua Meyrowitz' begreb "middle region".

Vi vil fokusere på, hvordan politikerne framer sig selv, hvilken betydning dette har for vores opfattelse af dem, samt sammenligne politikerne på tværs af forskellige partier og medier.

### **FAKTA**

**FYN & JYLLAND:**

**Tirsdag d. 13. marts kl. 16.00 – 20.00**

**Inkl. spisepause, medbring madpakke**

**SDU**

**Campusvej 55, 5230 Odense m**

**Mødested: To be announced**

PLADSER: 30



## PSYKOLOGI

Sundhedsvidenskabeligt workshop-forløb, hvor du får en dybere forståelse for sammenhængen mellem krop og sind og konkrete værktøjer til at håndtere udfordringer i dette samspil.

### **Psykologisk selvindsigt – at forstå os selv og andre bedre i et forsøg på at forøge sund åbenhed, nysgerrighed og livskvalitet**

v/Stud.cand.psych. Emil Andersen og Thomas Jensen, Psykologi, SDU

Mange unge kan have udfordringer med stress, usund perfektionisme, social ængstelighed, frygt, tristhed, vrede og sorg, som kan være utroligt hæmmende, hvis man mangler viden om sindets påvirkning på ens trivsel.

Denne aktivitet er rettet imod jer, som ønsker at forstå jeres sind og krop bedre i en kompleks indre og social verden. De fleste af os kender til frustrationer, som opstår i spændet mellem, hvad vi kan kontrollere, og hvad vi må acceptere - og det er ikke altid ligetil at vide, hvor skillelinjen egentlig er. Vi kommer til at arbejde med viden om psykologiske, sociale og fysiologiske-biologiske faktorer, som kan hjælpe os til at finde den skillelinje samt forstå vores fortid bedre; bidrage til nærvær og tilfredshed i nutiden; og pege imod en fremtid, som vi ønsker os.

Der vil være fokus på både psykologisk teori om sindets udfordringer og konkrete værktøjer til at håndtere dem. Vi vil inddrage historier fra vores eget liv samt fra vores klienter, som kan tydeliggøre nogle af de udfordringer, som er ret almindelige i normalbefolkningen. I er velkomne til at komme med egne historier i et omfang, som I synes er passende og ikke overtræder grænser, som I ikke ønsker overtrådt i plenum.

**BEMÆRK:** Denne aktivitet er to-delt og foregår over 2 dage – man skal deltage begge dage. Første del vil handle om at give psykologisk inspiration, som kan anvendes i hverdagen. Anden del vil være en opsummering af, hvordan det er gået siden sidst samt supplerende og inddragelse af yderligere relevant psykologisk viden.

### **FAKTA:**

#### **FYN & JYLLAND:**

**Onsdag d. 14. marts kl. 16.00 – 20.00**

**Tirsdag d. 3. april kl. 16.00 – 20.00**

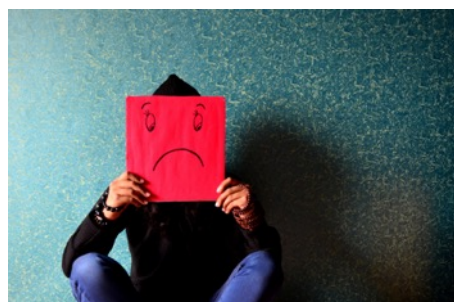
Inkl. spisepause, medbring madpakke

**SDU**

**Campusvej 55, 5230 Odense M**

**Mødested: To be announced**

PLADSER: 50



## OUH

Sundhedsvidenskabelig aktivitet, hvor du besøger Odense Universitetshospital og hør om det medicinske arbejde i sundhedssektoren. Fire afdelinger åbner dørene og giver et indblik i deres arbejde og forskning.

### Odense Universitetshospital

v/Klinisk lektor Malene Grubbe Hildebrandt m.fl, SDU ved OUH

Vi besøger Odense Universitetshospital, hvor du får mulighed for at se to af fire afdelinger og møde personalet og forskere. De fire afdelinger\*, som du har mulighed for at opleve er:

**Afdelingen for Strålebehandling** – her ser du udstyret, som bruges til moderne stråleterapi af cancer, hører om avanceret billedbehandling og dosimetri og møder læger samt strålefysikere.

**Nuklearmedicinsk Afdeling** – her oplever du isotoplaboratoriet og cyclotronen, hvor afdelingen fremstiller de kortlivede isotoper samt hører om PET-skanning og PET-CT-skanning. Du får mulighed for at møde afdelingens læger og radiokemikere.

**Klinik for Molekylær Endokrinologisk Behandling** – i daglig tale "stamcellelaboratoriet". Her oplever du et moderne forskningslaboratorium og møder nogle af de Ph.d.-studerende.

**Onkogynækologisk Afdeling** – denne afdeling har højt specialiseret funktion indenfor behandling af gynækologiske kræftsygdomme. Her skal du besøge OUH's robotcenter og forhåbentlig får du lov at besøge en af robotterne, der måske er i funktion på det tidspunkt.

Besøget slutter i plenum med lidt at spise og mulighed for at stille supplerende spørgsmål til afdelingerne.

\*Der tages forbehold for ændringer i de deltagende afdelinger.

### FAKTA:

#### FYN & JYLLAND:

**Torsdag d. 15. marts kl. 15.00 – 19.00**

**Inkl. spisepause, hvor SDU giver sandwich**

**SDU på OUH**

**J. B. Winsløvs Vej 19, 5000 Odense C**

**Mødested: To be announced**

PLADSER: 50



## EKSPERIMENTEL FYSIK

Naturvidenskabelig besøg i laboratoriet hos Nonlinear Quantum Optics Group og forskningsleder Sebastian Hofferberth, som netop har modtaget det prestigefyldte ERC Consolidator Grant for sit eksperimentelle arbejde med den ellers overvejende teoretiske kvantefysik.

### **Eksperimentel kvantefysik og det koldeste sted på Fyn**

v/Forskningsleder Sebastian Hofferberth, Nonlinear Quantum Optics Group, SDU

Kom med inden for i et spritnyt laboratorium i kælderen på SDU. Her udfører Sebastian Hofferberths og hans forskningsteam forsøg, som får atomer til at opføre sig som både partikler og bølger, vel at mærke på samme tid.

Tidligere var kvantefysikken overvejende teoretisk, så en af de banebrydende ting ved Hofferberths forskning er netop, at han arbejder eksperimentelt med kvantefysikken. Målet er at finde en ny forståelse for, hvordan fysik virker på molekyleplan; en forståelse, som vil gribe ind i en lang række andre fagområder fra farmaci til kemi og computer science. I løbet af eftermiddagen vil vi forklare, hvad vi ved på nuværende tidspunkt, og hvad vi på længere sigt måske kan få svar på.

#### **FAKTA:**

**FYN & JYLLAND:**

**Torsdag d. 22. marts kl. 17.00 – 20.00**

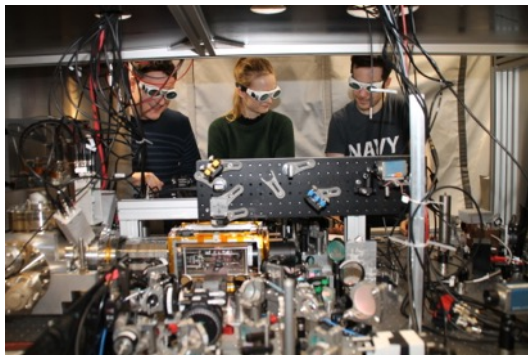
**Inkl. spisepause, medbring madpakke**

**SDU**

**Campusvej 55, 5230 Odense M**

**Mødested: Foran U45**

PLADSER: 30



## ODENSE SYMFONI

Musikvidenskabeligt besøg hos Odense Symfoni, hvor du kommer bag om kulisserne og bliver klogere på musikernes arbejde og symfoniens virke.

### **På vejen til en ny dag** v/Odense Symfoni

Odense Symfoni byder indenfor bag kulisserne i et symfoniorkester og efterfølgende til en koncert, som er et mesterværk af et eksempel på Odense Symfonis arbejde.

Aktiviteten starter med en rundvisning hos Odense Symfoni, hvor du får mulighed for at høre om symfoniens arbejde og virke.

Efter rundvisningen fortsætter vi over til en koncertintro med efterfølgende koncert: På vejen til en ny dag. Skal man forelske sig i den senromantiske sværvægter Gustav Mahler, er hans lyse, optimistiske 4. symfoni det helt rigtige sted at starte. Her er solskin, legesyge og en for Mahler næsten chokerende lethed og musikalsk tilgængelighed. Værket får selskab af uropførelsen af den kun 34-årige, men allerede erfarne og mangefacetterede danske komponist Kasper Rofelts helt nye koncert for cello og orkester.

#### **FAKTA:**

**FYN & JYLLAND:**

**Torsdag d. 22. marts kl. 17.45 – 19.00**

Ingen spisepause

**Odense Symfoni**

**Claus Bergs Gade 9, 5000 Odense C**

Mødested: Foran hovedindgangen

**PLADSER: 25**



## ATU Enkeltfag: EliteForsk

Mød forskningsverdenens superstjerner denne eftermiddag, hvor du både kan høre foredrag om den nyeste forskning samt tale med forskerne om alt fra deres forskning til deres karriereveje.

### Bliv fremtidens forsker

v/Uddannelses- og Forskningsministeriet & Danmarks Frie Forskningsfond

Danske forskere bidrager hver dag til nye løsninger på nationale og globale problemstillinger. På alt fra mikroskop- til samfundsniveau udvider forskerne hele tiden vores forståelse af os selv, vores natur og den verden vi indgår i. Kunne du tænke dig at være en del af dette, peger din karriere måske i retning af forskningens verden.

Uddannelses- og Forskningsministeriet inviterer i samarbejde med Akademiet for Talentfulde Unge og Danmarks Frie Forskningsfond til en eftermiddag, hvor du kan møde tre prishædrede forskere, der fortæller om deres karrierevej ind i dansk forskning, og giver inspiration til, hvordan du selv kan forme og forfølge forskerdrømmen.

Du møder en EliteForsk-prismodtager, en Sapere Aude: DFF-Forskningsleder og en modtager af et EliteForsk-rejsestipendium. De vil fortælle om deres forskning og faglige gennembrud, og om deres karriereveje, fra de gik i gymnasiet og frem til i dag, hvor de alle har modtaget forskningsbevillinger, der kun gives til de dygtigste forskere i Danmark. Efter hvert oplæg, er der en fælles dialog om, hvordan du selv kan finde din vej ind i dansk forskning.

Dagens vært er Linda Greve, cand.theol., retoriker og Ph.d. i videnskommunikation. Linda sørger for, at der bliver skabt god dialog mellem forskere og deltagere, og at alle får lejlighed til at give et bud på, hvordan fremtidens forskerkarriere skal se ud.

ATU Enkeltfag: EliteForsk er det næste arrangement, hvor I har mulighed for at invitere venner med, og hvor vi også inviterer særligt interesserede klasser fra jeres gymnasier til at være med. Arrangementet er for alle gymnasieelever med en faglig interesse for forskning og lyst til at vide mere om, hvordan man forfølger en forskerkarriere. Så tag dine venner med, hvis de drømmer om en karriere som forsker. Du tilmelder dine venner via link på aktiviteten på hjemmesiden. Klasser tilmelder sig via email – mere info findes på aktiviteten på hjemmesiden.

### FAKTA:

FYN & JYLLAND:

**Torsdag d. 5. april kl. 15.30 – 17.45**

Ingen spisepause

**Odense Katedralskole**

**Jernbanegade 34, 5000 Odense C**

Mødested: Sol.salen

PLADSER: 200

ELITE  
FORSK



**Uddannelses- og  
Forskningsministeriet**



**DANMARKS FRIE  
FORSKNINGSFOND**  
INDEPENDENT RESEARCH  
FUND DENMARK

## FOSSILJAGT I GRAM LERGRAV

Naturfaglig eftermiddag, hvor du lærer, hvordan man kan udgrave fossiler i Danmark og ser og hører om, hvordan de enkelte fund kan hjælpe os med at beskrive en dyregruppes udviklingshistorie.

### Hvalernes udviklingshistorie

v/Museumsformidler Lars Petersen

Leret i Gram Lergrav er gammel havbund, der blev dannet for ca. 10 mio. år siden, da Nordsøen strakte sig langt ind i det nuværende Sønderjylland. Det kaldes også for Gramhavet. Havbunden består af sedimenter fra erosion af landmasserne i Skandinavien, der blev skyllet med store floder ud i havet. I leret finder vi masser af fossiler fra det dyreliv, der dengang var i havet i form af skaller fra bløddyr (snegle og muslinger), mosdyrskolonier, hjætænder og hvalknogler. I den første del får du selv mulighed for at finde fossiler i lergraven med vejledning.

Nogle af de vigtigste fund fra Gramleret er knogler fra forskellige arter af urhvaler, som kan hjælpe os med at forstå hvalernes evolution. Denne spændende historie skal vi høre efter spisepausen.

### FAKTA:

FYN & JYLLAND:

**Onsdag d. 11. april kl. 16.00 – 20.00**

Inkl. spisepause, medbring madpakke

**Museum Sønderjylland - Naturhistorie og Palæontologi, Gram Lergrav  
Lergravsvej 2, 6510 Gram.**

Mødested: To be announced

– der arrangeres samkørsel ud til lergraven

PLADSER: 25





## **CAMBRIDGE, HARVARD, OXFORD, YALE, MINERVA?**

Studieorienteret workshop om at studere i udlandet. Hør, hvad det vil sige at studere i udlandet og få tips og tricks til hvordan du opnår dine drømme om studier i udlandet.

### **Cambridge, Harvard, Oxford, Yale? Få hjælp til din ansøgning til et eliteuniversitet!**

v/Project Access, Nordic Study Abroad Conference & Minerva Schools at KGI

Hvert år bliver der optaget danskere på verdens bedste universiteter. Ikke desto mindre er der fortsat en masse myter om finansiering, ansøgningsprocesser og studieopholder, der fraholder mange danskere fra at søge.

Hvis du drømmer om at læse på et af verdens bedste universiteter kan du ikke starte for tidligt! Uanset om du ikke har besluttet dig for, hvad eller hvor du gerne vil læse eller allerede er gået i gang med din ansøgning kan Project Access hjælpe dig på vej. Project Access tilbyder gratis, personlig rådgivning til alle danskere, der drømmer om at læse på et af verdens topuniversiteter.

Til dette arrangement stiller Project Access med studerende fra nogle af verdens bedste universiteter samt en admissions tutor fra University of Cambridge, som er klar til at hjælpe med alt fra spørgsmål om SU til personal statements. De afholder workshops med gode råd til dit personal statement/essay, deres personlige tips til admissions tests, forskelle på USA og UK og selvfølgelig deres egne erfaringer med studier i udlandet.

Desuden får du mulighed for at høre om Minerva Schools at KGI, som tilbyder innovative bacheloruddannelser, som kombinerer fire års rejse verden rundt med benhårdt, tværfagligt studie. Sammen med andre intellektuelle og nysgerrige internationale studerende sætter du dig selv op til succes i en global fremtid.

Project Access er talentdelen ad Danish Students Abroad, som er Danmarks største forening for danske studerende, der læser, har læst eller drømmer om at læse i udlandet. Foreningen repræsenterer danske studerende i udlandet politisk og arbejder til daglig med vejledning af deres mere end 1000 medlemmer. DSA kan således hjælpe med alt fra universitetsansøgninger til at finde bolig, og sætter ofte danske gymnasieelever i kontakt med andre danskere, der læser på deres drømmeuniversitet.

### **FAKTA**

**FYN & JYLLAND:**

**Torsdag d. 12. april kl. 16.15 – 20.00**

**Inkl. spisepause, medbring madpakke**

**Odense Katedralskole**

**Jernbanegade 34, 5000 Odense C**

**Mødested: Sol.salen**

PLADSER: 150



**MINERVA®**  
SCHOOLS AT KGI



## MODERNISTISK DIGTNING

Sprog- og litteraturvidenskabelig workshop, hvor vi fordyber os i modernistiske tematikker i den tysk og nordiske litteratur og poesi.

### Tematikker i tysk og nordisk modernistisk digtning

v/Stud.cand.mag Nina Haugaard Lund, Tysk & Dansk, SDU

Når det kommer til at skulle lære et lands kultur og historie at kende, spiller dets litteratur en stor rolle og det gælder såvel tykke hovedværker som korte digte.

I denne workshop kommer vi netop til at beskæftige os med litteratur, nærmere bestemt digte skrevet af hhv. tyske og skandinaviske forfattere.

Vi indsnævrer vores fokus til modernistiske digte, dvs. digte skrevet under modernismen, der prægede det meste af Europa i de første par årtier af det 20. århundrede.

Vi kommer til at kigge på, hvordan digtene rent stilistisk er bygget op, hvordan de sprogligt er formuleret og ikke mindst hvilke tematikker og budskaber de indeholder. Derudover kommer vi til at sammenligne digtene med hinanden for at undersøge, om forskellige nationer fordrer forskellige tematikker.

### FAKTA:

#### FYN & JYLLAND:

**Torsdag d. 12. april kl. 16.00 – 20.00**  
Inkl. spisepause, medbring madpakke  
**SDU**  
**Campusvej 55, 5230 Odense M**  
Mødested: To be announced

PLADSER: 30



## ODENSE TEATER

Kulturvidenskabeligt besøg på Odense Teater, hvor du bliver klogere på dramaturgi, skuespil og instruktion. Oplev prøveforløb, tal med teatrets ansatte og se forestillingen "Ding Dong".

### Ding Dong v/Odense Teater

Kom med bag om scenetæppet på Odense Teater og ind under huden på teaterverdenen. Med afsæt i den klassiske farce Klokkeværket oplever du, hvordan dramaturger, professionelle skuespillere og instruktører arbejder med processen fra klassisk manuskript til sceneprøver og en moderne forestilling.

**BEMÆRK:** Denne aktivitet er to-delt og foregår over 2 dage – man skal deltage begge dage. Den første dag er et besøg på teatret, hvor du først overværer sceneprøverne og bagefter får mulighed for at tale med instruktør og skuespillerne. Hør om hvordan de arbejder med stykket fra den store helhed til de aller mindste detaljer. Den anden dag oplever du den færdige produktion, når vi ser den færdige forestilling.

En farce i mesterklassen; fuld af virvar og erotiske eskapader med de forkerte mennesker på de helt forkerte tidspunkter.

Den dameglade Pontagnac har endelig fået foden indenfor døren hos den smukke Lucienne. Men Lucienne lader sig ikke så let forføre. Hun er nemlig godt gift, og ingen kan lokke hende ud i utroskab. Altså medmindre hendes mand var hende utro først. Så ville hun slå igen for at gengælde smerten. Pontagnac håber inderligt, at det vil ske, for han er klar. Der er bare det, at Luciennes mand egentlig ikke har tænkt sig at være utro, og at Lucienne faktisk har udset sig en helt anden mand at hævne sig med, hvis det alligevel skulle ske. Det ved Pontagnac imidlertid intet om, så han prøver ihærdigt at få taget Luciennes mand på fersk gerning med Lucienne som vidne. Før de får set sig om involverer afsløringen også en døv kvinde, en pubertetsramt piccolo, en detektiv og et klokkeværk under madrasserne på et hotelværelse.

Med sit skarpe og komiske blik for ægteskabets natur - med sidespring, og mistanker om samme - slog den franske dramatiker Georges Feydeau sig fast som en af farcens fornyere.

#### FAKTA:

#### FYN & JYLLAND:

**Tirsdag d. 17. april kl. 17.00 – 19.00**

**Mandag d. 7. maj kl. 19.30 – 22.00**

Ingen spisepause

**Odense Teater**

**Jernbanegade 21, 5000 Odense C**

Mødested: Foran hovedindgangen

PLADSER: 25



Odense  
Teater



## COPENHAGEN BUSINESS SCHOOL

Samfundsvidenskabeligt besøg på Copenhagen Business School, hvor du både oplever forskellige faglige forelæsninger og bliver introduceret til det at studere på CBS.

### Business ved CBS

v/undervisere og studerende, CBS

Velkommen til en eftermiddag på Copenhagen Business School. Interesserer du dig for f.eks. økonomi og matematik, sprog og andre kulturer, virksomhedskommunikation, internationale virksomhedsforhold og opstart og udvikling af virksomheder, så kunne CBS være stedet for dig.

CBS er i dag et universitet med et bredt udbud af uddannelser. Handel og økonomi er stadig et centralt omdrejningspunkt i universitetets udbud af uddannelser, men på CBS er der også mange nye studieområder, såsom filosofi, kommunikation, psykologi og kommunikationsteknologi.

Besøget på CBS rummer dels et overblik over CBS' uddannelser, dels et par smagsprøver på den forskning, der foregår på CBS, og ikke mindst et møde med CBS-studerende og undervisere.

Besøget afvikles i samarbejde med ATU Midt, ATU Øst og U-faktor.

*BEMÆRK: ATU sørger for transport mellem Odense og København, og denne transport er en obligatorisk del af aktiviteten.*

*I første omgang er tilmeldingen kun åben for Årgang 2016. Tilmeldingen åbnes senere for Årgang 2017, hvis der er flere pladser.*

### FAKTA:

**FYN & JYLLAND:**

**Tirsdag d. 17. april kl. 10.00 – 21.00, inkl. transporttid**

**Inkl. spisepause, medbring madpakke**

**CBS**

**Solbjerg Plads 3, 2000 Frederiksberg**

**Mødested: Odense Banegård**

**PLADSER: 50**



## TRAPHOLT

Kulturvidenskabeligt besøg på Trapholt – museum for kunst og design, hvor du kommer bag kulisserne i kunstmuseumsverdenen og ser hvilken rolle kunst og design spiller i vores samfund.

### Trapholt: Kunst & Design

v/Kunst- og designlærer Karen Bech, Trapholt

Kunstmuseet Trapholt har viden og oplevelser med moderne kunst og design som omdrejningspunkt. Hør om museernes rolle i samfundet og oplev hvad det vil sige at stable en kunst- og designudstilling på benene. Samtidig vil I selv komme igennem flere aktiviteter, så I selv skal forholde jer til forskellige udstillinger, værker og kuratering.

På dette besøg dykker vi ned i udstillingerne EAT MED og KIRSTINE ROEPSTORFF - EDICIUS & LILITH og arbejder desuden med kuratering i form af konceptet DIN Udstilling, hvor du får lov til at prøve hvad det vil sige at kuratere – det vil sige at sammensætte sin egen udstilling med værker fra Trapholts samling.

Gennem malerier, foto, videoinstallationer, design og skulpturer kommenterer og udfordrer 60 danske og internationale kunstnere og designere os på mad i udstillingen EAT ME. Mad er en oplagt metafor for samtiden, og alle mennesker har et forhold til mad. EAT ME sætter mad i perspektiv i forhold til sanser, samfund, kultur, natur, videnskab, forbrug og identitet. Madmetaforen bruges for eksempel som kommentar til: miljøet der belastes af kødproduktion, psykiske lidelser der ses i over- eller underspisning, fortravlet kultur der afspejles i hastige spisesituationer, ny teknologisk kunstige fødevarer.

Kirstine Roepstorffs EDICIUS & LILITH er både uendeligt smukke og skarpt kommenterende billeder på vores samtid. En rød tråd i udstillingen er forholdet mellem de to køn repræsenteret af Edicius og Lilith. Den bibelske figur Lilith (natteheksen) er for Roepstorff billedet på de feminine urkræfter. Roepstorffs egen figur "Edicius" er billedet på en ny form for følsom og poetisk ladet maskulinitet, som hun ser omkring sig. Staves Edicius omvendt opstår ordet Suicide – selvmord. I Roepstorffs univers må mændene selv slå karikaturen af traditionel maskulinitet ihjel for at give plads til en ny frugtbar æra.

### FAKTA:

FYN & JYLLAND:

**Onsdag d. 18. april kl. 16.30 – 19.30**  
Inkl. spisepause, medbring madpakke  
**Trapholt**  
**Æblehaven 23, 6000 Kolding**  
Mødested: Billelsalget

PLADSER: 35



## KIKKERTKIRURGI

Sundhedsvidenskabelig og hands-on workshop, hvor du introduceres til kikkertkirurgiske teknikker og får mulighed for at afprøve dine egne færdigheder.

### **Introduktion til laparoskopisk kirurgi (kikkeroperation)** v/Biomedicinsk Laboratorium, SDU

Biomedicinsk Laboratorium er den centrale forsøgsdyrsfacilitet på Syddansk Universitet og Odense Universitets Hospital, og rummer lokaler til kirurgisk færdighedstræning for læger under speciale uddannelse inden for kirurgi. De første øvelser i laparoskopisk kirurgi foretages typisk på attrapper (plastik modeller) for at indøve hånd-øje koordinations.

Under kyndig vejledning af en professor i kirurgi tilbyder Biomedicinsk Laboratorium en første introduktion til kikkertoperationer til elever i Akademiet for Talentfulde Unge med interesse i kirurgi.

*BEMÆRK: Da der er begrænset plads tilbydes introduktionen udelukkende til elever med ambition indenfor at læse medicin.*

#### **FAKTA:**

#### **FYN & JYLLAND:**

**Torsdag d. 19. april kl. 15.00 – 18.00**

Ingen spisepause

**Biomedicinsk Laboratorium v/SDU på OUH**

**J. B. Winsløvs Vej 23, 5000 Odense C**

**Mødested: Foran indgangen til nr. 23**

PLADSER: 12



## FORHANDLINGSTAKTIK

Humanistisk og samfundsvidenskabelig workshop om det at mestre forhandlingens svære kunst. Igennem teoretiske oplæg og case baserede øvelser bliver du klogere på hvad det vil sige at forhandle og får konkrete værktøjer, således du selv er i stand til at styre igennem en forhandlingsproces.

### Kunsten at mestre forhandling

v/Stud.cand.negot Mads Gehrt, Erhvervsøkonomi & - sprog, SDU

Vi forhandler hver dag. Bevidst eller ubevidst. Når vi skal lave en aftale med vennerne eller når man under gruppearbejde skal dele arbejdsbyrden. Senere i livet vil evnen til at forhandle komme til at spille en endnu større rolle, og det vil være et værktøj, som du unægteligt vil kunne bruge både privat og professionelt.

Forhandling er dog ikke let - og slet ikke, hvis forhandlingen skal have et konstruktivt udfald. I denne workshop bliver du introduceret til de grundlæggende principper i forhandlingsteori samt får mulighed for selv prøve kræfter med disciplinen!

Workshoppen vil starte med et oplæg, der vil gennemgå de forskellige dele af en forhandling og udstyre dig med værktøjer hertil. Herefter skal du selv finde din indre forhandler frem. Parvis vil I skulle forhandle med hinanden ud fra en case, der vil blive udleveret på dagen. Øvelsen er, at I skal gøre brug af den tilgang til forhandling, som I netop er blevet præsenteret for. Hvem mon får den bedste handel?

### FAKTA:

**FYN & JYLLAND:**

**Tirsdag d. 24. april kl. 15.30 – 20.00**  
Inkl. spisepause, medbring madpakke  
**SDU**  
**Campusvej 55, 5230 Odense M**  
Mødested: To be announced

PLADSER: 50



## VELFÆRDSTEKNOLOGI

Velfærdsteknologisk workshop, hvor du gennem oplæg og hands-on øvelser bliver klogere på hvordan man udvikler velfærdsteknologiske devices, som løser hverdagsmæssige problemstillinger for en udvalgt målgruppe.

### Se med Arduino

v/Velfærdsingeniørstuderende, Teknisk Fakultet, SDU

En del mennesker har på grund af funktionsnedsættelse svært ved at indgå på lige fod med andre i samfundet. I mange tilfælde er det dog muligt at gøre dem mere selvhjulpne – og dermed øge deres livskvalitet – ved at udvikle teknologi, der delvis erstatter den manglende funktion.

Udfordringen i denne workshop går ud på at bygge et hjælpemiddel til synshandicappede. Du arbejder i bedste velfærdsteknologiske stil med embodiment, hvor du skal sætte dig i brugernes sted, for på egen krop at opleve, hvordan det er at leve med et handicap. Du får tillige et indblik i, hvordan der arbejdes tværfagligt på uddannelsen mellem ingeniører, brugere og plejepersonale.

Workshoppens arbejdsformer skifter mellem undervisning i de anvendte teknologier, opsætning af teknologien og programmeringsarbejde i mindre grupper.

### FAKTA:

**FYN & JYLLAND:**

**Onsdag d. 25. april kl. 16.00 – 20.00**  
Inkl. spisepause, medbring madpakke  
**SDU**  
**Campusvej 55, 5230 Odense M**  
Mødested: TEK Brobygningcenter

PLADSER: 30



SYDDANSK UNIVERSITET



## ABACUS

Naturvidenskabeligt besøg i kælderen under SDU, hvor du ser og høre om supercomputeren ABACUS 2.0 og nogle af de forskellige cases, som den beregner data på.

### **ABACUS – Danmarks største computer**

v/ Naturvidenskabelig Fakultet, SDU

Med en ydeevne på 582,2 såkaldte teraflop/s er supercomputeren ABACUS 2.0 i stand til at beregne over en halv billion beregninger i sekundet. Det vil et menneske udstyret med en lommeregner til sammenligning skulle bruge godt 18 millioner år på. Med denne regnekraft overhaler den en meget hurtig spillecomputer indenom 2000 gange, og dermed er ABACUS 2.0 faktisk Danmarks største akademiske computer.

ABACUS 2.0 var 20 gange hurtigere end Danmarks hidtil stærkeste supercomputer da den blev sat i drift. ABACUS er latin og betyder kugleramme, og med kapacitet til at lave en halv billion beregninger i sekundet må supercomputeren siges at være en opgradering fra den gammelkendte kugleramme version 1.0.

Kom og hør om computeren og hvordan den hjælper universitetets forskere. Vi tager dig også med ned til computeren, som er placeret på SDU i Odense.

### **FAKTA:**

**FYN & JYLLAND:**

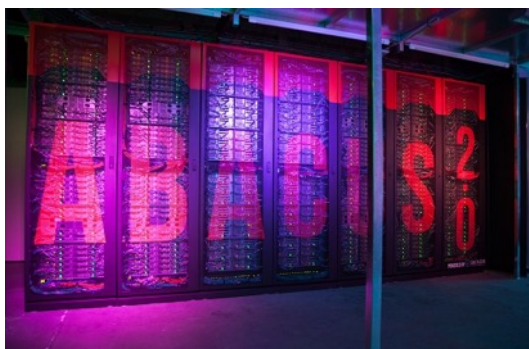
**Torsdag d. 3. maj kl. 16.30 – 19.00**

**SDU Odense**

**Campusvej 55, 5230 Odense M**

**Mødested: Foran U55**

**PLADSER: 30**





## ODENSE ZOO

Zoologisk aktivitet, hvor du kommer bag kulisserne i Odense ZOO og bliver klogere evolutionen og de mange tilpasninger, som forskellige dyr er i stand til at gennemføre.

### Evolution & tilpasning

v/Biolog Jacob Nielsen, Odense Zoo

Dyr har mange særprægede tilpasninger til naturen. Dette besøg i Odense Zoo sætter fokus på nogle fascinerende tilpasningshistorier. Helt overordnet er dyrearter tilpasset på forskellige måder til deres levesteder og levevis. Under begrebet tilpasning er det naturligt at splitte ordet op i mange andre begreber som eksempelvis: Camouflage, fødesøgning, sanser, forsvar, signalfarver, kropsform, planteædere, rovdyr m.m. Dyreverdenen er således fuld af fascinerende tilpasningshistorier. Hvordan virker zebraens striber i løvens øjne? Hvilke fordele har rovdyret til jagten, og omvendt planteæderen til flugten? Hvordan forsvarer et kæmpeusindben sig?

Vi skal blandt andet se på betydningen af når hørelsen bliver til synet i form af ekkolokalisering. Og hvilken betydning det har for en art når blodtrykket er dødeligt (giraffen). Vi skal også se på, hvordan man udvikler specielle træk, fx det at blive højere som giraf som et resultat af homoseksualitet.

Undervisningen foregår i Odense ZOO, så selvfølgelig skal vi også rundt og opleve nogle af havens rovdyr helt tæt på.

### FAKTA

FYN & JYLLAND:

**Onsdag d. 9. maj kl. 15.30 – 19.30**  
Inkl. spisepause, medbring madpakke  
**Odense Zoo**  
**Sdr. Boulevard 306, 5000 Odense C**  
**Mødested: Foran hovedindgangen**

PLADSER: 20

O D E N S E  
**ZOO**



## BIOMEDICINSK LABORATORIUM

Sundhedvidenskabelig aktivitet, hvor du besøger Biomedicinsk Laboratorium og få et indblik i hvad Biomedicinsk Laboratoriums arbejder med fordyreforsøg og de etiske aspekter ved brug af dyr til videnskabelige formål.

### Dyr & Videnskab

v/Afdelingsleder Peter Bollen & Ledende dyretekniker Jesper Stæhr, Biomedicinsk Laboratorium, SDU

Biomedicinsk Laboratorium er den centrale forsøgsdyrsfacilitet på Syddansk Universitet og Odense Universitets Hospital, hvor forsøgsdyr som mus og rotter opstaldes og passes. Besøget på Biomedicinsk Laboratorium er din mulighed for at opleve, hvordan dyrene opstaldes og høre om under hvilke forhold dyr må anvendes til forsøg.

Besøget starter med en forelæsning om anvendelsen af dyr til videnskabelige formål. I forelæsningen belyses, hvorfor vi bruger dyr og til hvilke formål samt de samfundsmæssige aspekter, inklusiv etik omkring brugen af dyr bredt i samfundet. Efter forelæsningen kommer du på rundvisning, hvor vi kigger i dyrestalden og forskningslokaler.

### FAKTA:

FYN & JYLLAND:

**Onsdag d. 16. maj kl. 15.00 – 18.00**

Ingen spisepause

**Biomedicinsk Laboratorium v/SDU på OUH**

**J. B. Winsløvs Vej 23, 5000 Odense C**

**Mødested: Foran indgangen til nr. 23**

PLADSER: 20



## BRANDTS

Kulturvidenskabeligt besøg på Brandts Kunstmuseum, hvor du kommer under huden på kunsten og formidlingen heri.

### Lars von Trier – Det gode med det onde v/Kunstformidler Louise Russo, Brandts

Har du nogensinde haft svært ved at komme i gang med at få en god idé?

Med udgangspunkt i udstillingen "Lars von Trier – Det gode med det onde", dykker vi ned i filmskaberens kreative processer. Med sin kontroversielle fortællestil har Lars von Trier igen og igen fornyet filmkunsten og udvidet vores kendskab til eksistentielle temaer som liv og død, seksualitet og undergang, iscenesat i hypnotisk smukke billeder. Men hvordan får han egentlig alle de gode idéer?

Lars von Trier (f. 1956) har med hovedværker som Riget, Breaking the Waves, Idioterne, Dancer in the Dark, Dogville, Melancholia og Nymphomaniac markeret sig som en hovedskikkelse i moderne filmkunst gennem de sidste tredive år. Med sin kontroversielle fortællestil har han fornyet den kunstneriske filmscene og udvidet vores kendskab til eksistentielle temaer som liv og død, seksualitet og undergang. Iscenesat med hypnotisk smukke billeder har Trier bjergtaget publikum verden over. Nu fortæller Brandts historien om filmskaberens, der tager det gode med det onde. Udstillingen giver et retrospektivt overblik over Triers værk. Gennem tematiske snit i Triers billedsprog stiller udstillingen skarpt på værkernes udfordring af forholdet mellem form og indhold, etik og æstetik og ikke mindst på legen med genrer.

I dette undervisningsforløb oplever vi først selve udstillingen og finder derefter sammen på en række benspænd, der skal gøre det nemmere både at komme i gang og finde på de gode idéer. Med disse benspænd tegner eleverne gruppevis et storyboard, som skal visualiseres som en stop motion film. Vi afslutter med at se filmene og tale om hvordan benspændene har påvirket udtrykket.

#### FAKTA:

#### FYN & JYLLAND:

**Torsdag d. 24. maj kl. 15.30 – 19.00**  
Inkl. spisepause, medbring madpakke  
**Brandts**  
**Brandts Torv 1, 5000 Odense C**  
Mødested: Billelsalget

PLADSER: 25



## LIVESTREAMING

### Offentlige foredrag i naturvidenskab

v/Science & Technology, Aarhus Universitet

Med foredragsserien 'Offentlige foredrag i Naturvidenskab' har du mulighed for at komme tættere på de nyeste opdagelser og erkendelser inden for naturvidenskab. Engagerede forelæsere holder foredrag om alle grene af naturvidenskaben, og du kan komme med. Niveaulet er højt, og du vil blive udfordret, men du kan få udbytte af alle foredrag uanset dine faglige forudsætninger.

Foredragene livestreames til flere forskellige steder i Syddanmark, så mulighederne for at deltage er mange. I foråret kan du opleve følgende foredrag:

- **Design af biomolekyler og nanorobotter**  
Tirsdag d. 6. februar
- **På rumsafari blandt mælkevejens planeter**  
Tirsdag d. 20. februar
- **Relativitetsteori og gravitationsbølger**  
Tirsdag d. 27. februar
- **Menneskedyret homo sapiens**  
Tirsdag d. 13. marts
- **Jordens og livets udvikling**  
Tirsdag d. 20. marts
- **Ig Nobel Prize: First laugh, then think**  
Tirsdag d. 10. april
- **Myrer**  
Tirsdag d. 17. april
- **Reward, prediction and brain dopamine**  
Tirsdag d. 1. maj

Mere info om de specifikke aktiviteter følger på hjemmesiden.

#### FAKTA:

**FYN & JYLLAND:**

**Fra februar til maj**

Ingen spisepause

**Flere steder i Syddanmark**

PLADSER: Alle



## FOLKEUNIVERSITETET

### **Mange forskellige spændende foredrag** v/Folkeuniversitetet Odense og Kolding

Folkeuniversitetet er for alle! Det er her, du henter ny inspiration og viden og samtidig møder mennesker med samme interesse som dig selv. Det er også her, du kan opleve spændende undervisning, serveret af dygtige og engagerede undervisere med universitetsbaggrund.

Folkeuniversitetets formål er at udbrede kendskabet til videnskabens metoder, teorier og resultater. Der tilbydes en bred vifte af kurser og forelæsninger, som varetages af undervisere, der til daglig bl.a. er tilknyttet universitetet og højere læresteder.

I løbet af forårssemesteret har ATU pladser på forskellige forelæsninger, hvor du har mulighed for at komme med og blive klogere på mange forskellige emner inden for alle retninger af videnskaben. I foråret kan du opleve følgende foredrag:

- **Forstå din verden: USA**  
Onsdag d. 21. februar
- **Tre af Shakespeares bedste**  
Lørdag d. 24. februar
- **Forstå din verden: Østeuropa & Rusland**  
Onsdag d. 7. marts
- **Dantes guddommelige komedie**  
Lørdag d. 10. marts
- **Vølvens spådom, norner og skæbne**  
Lørdag d. 10. marts
- **Gode vaner**  
Mandag d. 12. marts
- **Gode vaner**  
Mandag d. 19. marts
- **Fra skandinavisk immigrant til amerikaner**  
Tirsdag d. 20. marts
- **Optimer din hjerne: Introduktion til hjernen og hukommelsen**  
Tirsdag d. 3. april
- **Forstå din verden: Mellemøsten**  
Onsdag d. 4. april
- **Forstå Trumps USA: Det globale USA - Immigration & multikulturalisme**  
Onsdag d. 4. april
- **Skurke og helte i Danmarkshistorien**  
Lørdag d. 7. april
- **Konflikthåndtering og -forebyggelse i ledelsesmæssigt perspektiv: Forandringsledelse – modstand mod forandringer som livsvilkår**  
Mandag d. 9. april

- **Forstå din verden: Europa og EU**  
Onsdag d. 11. april
- **Konflikthåndtering og -forebyggelse i ledelsesmæssigt perspektiv: Projektledelse – konflikternes holdeplads**  
Mandag d. 16. april
- **Knæk litteraturens koder: Romanen - J.P. Jacobsen: Fru Marie Grubbe**  
Onsdag d. 18. april
- **Skelletterne fortæller: Sex, survival and subsistence - Lessons from Scandinavian Skeletons**  
Torsdag d. 26. april
- **Hanna Arendts filosofi "At tænke uden gelænder"**  
Lørdag d. 28. april
- **Skelletterne fortæller: På sporet af tuberkulose og spedalskhed i fortiden**  
Torsdag d. 3. maj
- **Forstå Trumps USA: Medier & pressefrihed under USA's første reality-tv præsident**  
Onsdag d. 9. maj

Mere info om de specifikke aktiviteter følger på hjemmesiden.

**FAKTA:**

**FYN & JYLLAND:**

**Fra februar til maj**

Ingen forplejning

**SDU**

**Campusvej 55, 5230 Odense M & Universitetsparken 1, 6000 Kolding**

**Mødested: Odense eller Kolding**

PLADSER: 10 pr. aktivitet



**Folkeuniversitetet**

## UNF

### Mange forskellige spændende foredrag

v/Ungdommens Naturvidenskabelig Forening

Ungdommens Naturvidenskabelige Forening arbejder for at alle unge kan få mulighed for at dykke dybere ned i naturvidenskaberne, men også for at skabe et socialt rum hvor unge med en naturvidenskabelig interesse kan mødes. Skolekarakterer og -niveau er ikke vigtigt i UNF - det der tæller er nysgerrigheden og lysten til at lære.

I løbet af forårssemesteret har ATU pladser på forskellige forelæsninger, hvor du har mulighed for at komme med og blive klogere på mange forskellige emner inden for alle retninger af naturvidenskaben. I foråret kan du opleve følgende aktiviteter:

- **Typiske og atypiske hjerner**  
Tirsdag d. 20. februar
- **Fremtidens klima og ekstremvejr i Danmark**  
Torsdag d. 22. februar
- **Survival of the fittest**  
Torsdag d. 1. marts
- **Selvkørende biler**  
Torsdag d. 15. marts
- **Marie Curie og videnskabshistorie**  
Torsdag d. 22. marts
- **Hvad skal vi med matematiske beviser**  
Torsdag d. 5. april
- **Kildekritik og fakta forvridding**  
Torsdag d. 12. april
- **Det periodiske system fra Ac til Zr**  
Tirsdag d. 24. april
- **Koloniseringen af Mars**  
Tirsdag d. 1. maj

Mere info om de specifikke aktiviteter følger på hjemmesiden.

### FAKTA:

**FYN & JYLLAND:**

**Fra februar til maj**

Ingen spisepause

**SDU**

**Campusvej 55, 5230 Odense M**

**Mødested: To be announced**

**PLADSER: 150 pr. aktivitet**

